



Sejladsbestemmelser Racing

Hven Rundt den 1. september 2018 Fra Helsingør

Regler:

Der sejles efter ISAF's kapsejlsregler, med Skandinavisk Sejlerforbunds og DS forskrifter samt disse bestemmelser.

Arrangør:

Helsingør Sejlklub

Stævneleder:

Henrik Holten Møller

Baneleder:

Henrik Holst

Baner:

Start – Hven om styrbord / bagbord – Snekkerstens Skotterup Sejlklubs kapsejlsmærker - mål.

Der kan forekomme andre mærker / udlagte bøjer i banen.

Banen vil blive bestemt på sejlerdagen, under skippermødet

Startlinjen vil blive placeret udfor Helsingør Nordhavn.

Trafiksepareringen beskrevet af bøjerne W4 - W5 - W5B - W6 - W7 må ikke overskrides. Der skal sejles vest om linjen mellem mærkerne.

Under visse vindforhold kan en alternativ bane / startområde benyttes.

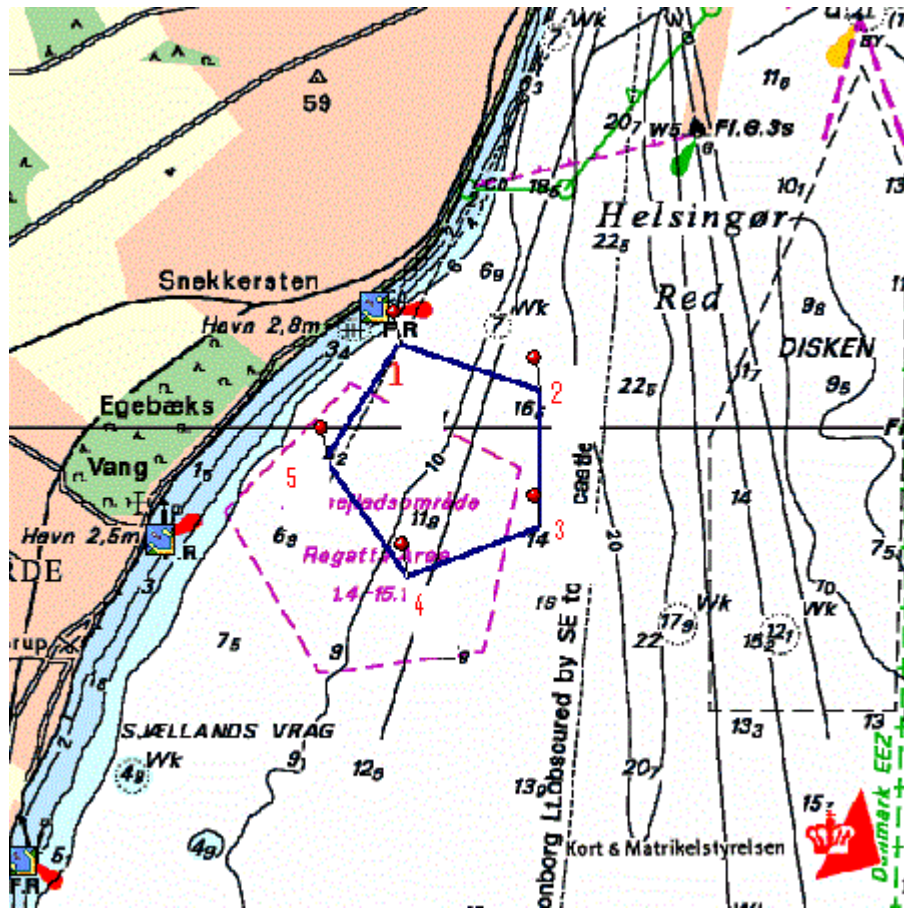
Skippermøde:

Lørdag den 1. september kl. 09:00 i Helsingør Sejlklubs lokale 1 sal.

Der vil være morgenmad i klubben fra kl 8.

Snekkersten Skotterup Sejlklubs kapsejlsmærker:

Hvis disse mærker indgår i sejlsadsen, offentliggøres det til skippermøde.



Waypoint	Bredde	Længde
Mærke 1	56°00'20"	12°35'30"
Mærke 2	56° 00'09"	12°36'30"
Mærke 3	55°59'36"	12°36'30"
Mærke 4	55°59'24"	12°35'33"
Mærke 5	55°59'52"	12°34'58"

Ca. positioner.



Banelængde:

Ca. 25 sømil.

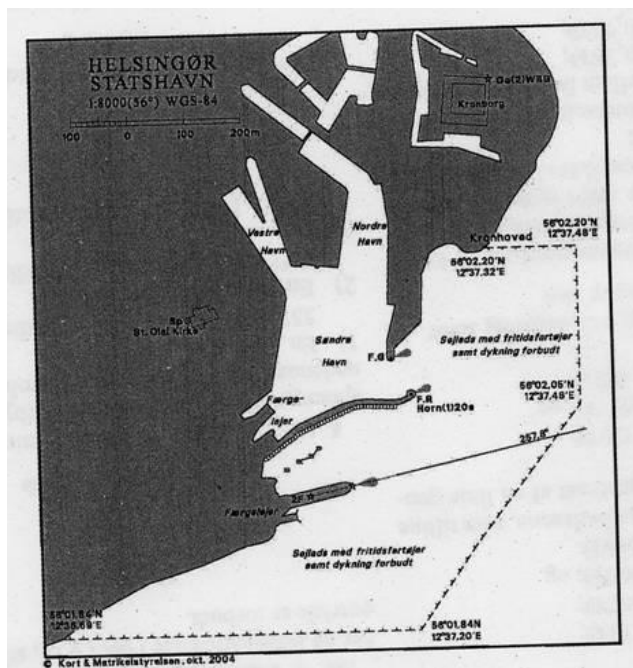
Særlige begrænsninger/passage af Helsingør Havn:

Det er ikke tilladt at sejle i det på søkortet afmærkede forbudte område syd for Kronborg Slot og syd øst for færgenhavn. Overtrædelse af dette forbud kan medføre diskvalifikation.

Vis i god tid at du går af vejen for erhvervstrafikken. Overskridelse kan blive bedømt som overskridelse af sejlsbestemmelserne.

Start:

Lørdag den 1. september første start ca. kl. 10:00 Nord for Helsingør Nordhavn. Startlinjen er mellem to udlagte orange mærker.



Turbåde:

Turbådernes bane. Start nord for Helsingør Nordhavn, Hven - mål. Turbåde start ca. kl.10:10. Har deres egne sejlsbestemmelser. Turbåde sejler med nationalitetsflag og sejler efter Søvejsreglerne.

Varselssignalet:

5 min. før start sættes talstander for hvilken start varselssignal gælder, samt rødt eller grønt flag for sejlretningen om Hven og et skud afgives.

Klarsignal:

4 min. før start sættes signalflag P, og et skud afgives.

Et-minut-signal:

1 min. før start nedhales signalflag P og der afgives et lydsignal.

Startsignal:

Varselssignalet talstander nedhales og et skud afgives.

Mållinie:

Mellem udlagt orange mærke ud for søndre mole og dommertårn med blå flag.

Tidsbegrænsning:

Alle både der ikke er i mål inden kl. 17:00 vil blive noteret med DNF.



Protest:

Protestskema skal afleveres i bureauet senest 30 min. efter ankomst til havnen.

Protestflag skal føres.

Protester mellem Kapsejladsbåde og Turbåde dømmes efter Søvejsreglerne.

Præmier:

Der uddeles præmier for hver 5. startende båd.

Derud over vil der være lodtrækningspræmier blandt de startende både.

Præmieuddeling:

Præmieuddeling finder sted så tidligt som muligt efter sejladsens afslutning.

Præmier som ikke afhentes senest 14 dage efter sejladsens afslutning tilfalder klubben.

Aftersailing:

Efter sejladsen tændes op i klubbens grill. Alle deltager er velkommen til at grille deres medbragte mad på grillen. Drikkevarer kan købes i baren.

Helsingør Sejlklub, Kapsejladsarrangørerne og sponsor ønsker alle sejlere God Vind