



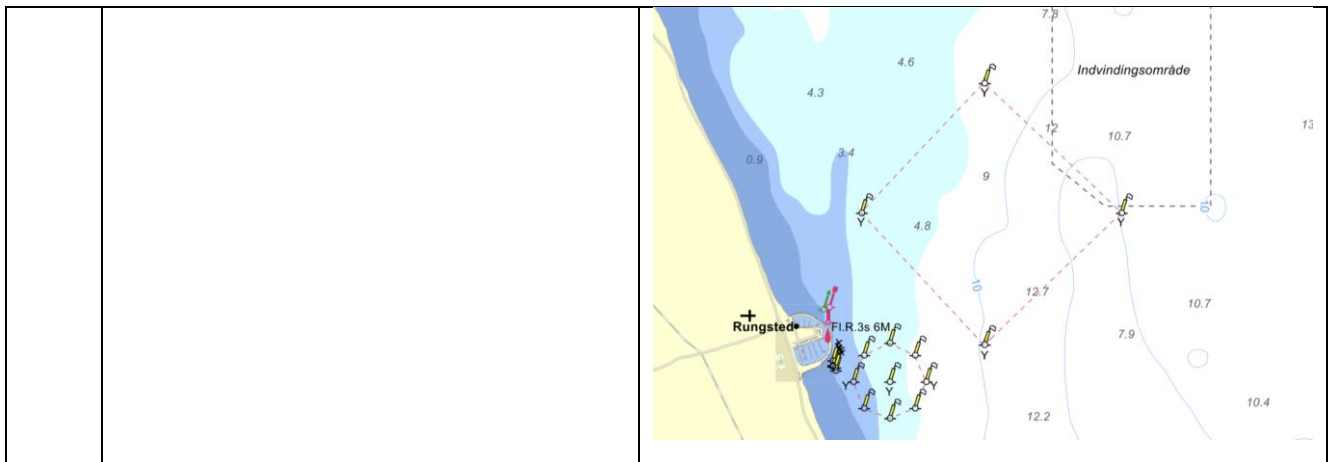
Hven Rundt fra Helsingør 3. september 2022 Helsingør Sejlklub

INDBYDELSE OG PRAKTISK INFORMATION RACING OG CRUISING

1	REGLER
1.1	Stævnet sejles efter de i <i>Kapsejlsreglerne</i> definerede regler inkl. Nordic Sailing Federations og Dansk Sejlunions forskrifter. Cruisingbåde (tursejlere) sejler efter Søvejsreglerne og de internationale vigeregler og skal føre nationalflag da de skal betragtes som ikke kapsejlende.
1.2	Desuden gælder følgende regler:
1.3	Kapsejlsreglerne er ændret således: <ul style="list-style-type: none">• RRS 35, A4 og A5.1 ændres, så både, der ikke fuldfører inden klokken 16:00, noteres "ikke fuldført".• RRS 44.1 ændres, så to-runders straffen erstattes af en en-rundes straf.• RRS 56.2 er ændret således, at både, der overskrider Trafikseparering eller begrænsninger beskrevet af sejladsledelsen, vil få et tidstillæg fra 1 time til DSQ. [DP]• RRS 60.1(a) ændres, så en båd ikke kan protestere mod visse dele af sejladsbestemmelserne.• RRS 62.1(a) ændres, så en båd ikke kan protestere/anmode om godtgørelse vedr. visse dele af sejladsbestemmelserne.• RRS A4 og A5.1 ændres, så både, der starter senere end fire minutter efter startsignalet, noteres "ikke startet" Sejladsbestemmelserne kan også ændre andre Kapsejlsregler.
2	SEJLADSBESTEMMELSER
2.1	Sejladsbestemmelserne vil være tilgængelige på Helsingør Sejlklubs hjemmeside den 31. aug. 2022.
3	KOMMUNIKATION
3.1	Skipper mødet afholdes foran Helsingør Sejlklub klokken 08:45 Den officielle opslagstavle er placeret i Helsingør Sejlklub. Umiddelbart før og ved starten vil der blive informeret på VHF kanal 72
3.2	Når en båd kapsejler eller deltager i Cruising klassen, må den hverken udsende eller modtage tale- og datasignaler, som ikke er tilgængelige for alle både, undtagen i nødsituationer.
3.3	Kapsejlskomiteen kan benytte VHF-radio til information til deltagerne. Det anbefales derfor at medbringe en VHF-radio. [DP]
4	DELTAGELSE OG TILMELDING
4.1	Stævnet er åbent for alle kølbåde. Både med gyldigt DH-Certifikat kan deltage i Racing klassen, både uden gyldig DH-certifikat kan deltage i Cruising klassen.
4.2	Både, som opfylder betingelserne for at deltage, kan tilmeldes stævnet via Klubbens hjemmeside. Tilmeldingsfristen udløber 31. august. 2022



4.3	For at være tilmeldt et stævne, må en båd have gennemført alle krav i tilmeldingen og have betalt alle indskud.		
5	INDSKUD		
5.1	Indskuddet udgør 250 kr pr båd.		
6	REKLAME		
6.1	Både kan blive pålagt at føre reklamer valgt og udleveret af den organiserende myndighed. [DP]		
7	TIDSPLAN		
7.1	Registrering: Registrering kan ske i Helsingør Sejlklub fra klokken 08:00 – 09:30.		
7.2	Dato	Klasse(r)	Antal sejlads
	Lørdag d. 3. september	Racing	1
	Lørdag d. 3. september	Cruising	1
7.3	Varselssignalet for Racing klassen er planlagt afgivet kl. 09:55 Varselssignalet for Cruising klassen er planlagt afgivet kl. 10:25		
7.4	Der vil ikke blive afgivet varselssignal senere end kl.12:30		
8	UDSTYRSINSPEKTION		
8.1	Gyldigt Målebrev og forsikringspolice skal kunne dokumenteres ved registrering. Skipper skal være medlem af en godkendt sejlklub.		
9	STED		
9.1	Stævnet gennemføres fra Helsingør Sejlklub		
9.2	Banen er beliggende i det nordlige Øresund – rundt Hven		
10	BANEN		
10.1	<p>Start – Hven om styrbord / bagbord – Snekkerstens Skotterup Sejlklubs kapsejladsmærker - mål.</p> <p>Der kan forekomme andre mærker / udlagte bøjer i banen. Blandt andet Snekkersten Skotterup Sejlklubs og Rungsted Sejlklubs kapsejladsmærker, såfremt disse mærker indgår i sejladsen.</p> <p>Banen vil blive bestemt på dagen og oplyst på skippermødet, på den officielle opslagstavle og annonceret på VHF kanal 72.</p> <p>Startlinjen vil blive placeret ud for Helsingør Nordhavn.</p> <p>Under visse vindforhold kan en alternativ bane / startområde benyttes.</p> <p>Banelængde: Ca. 25 - 35 sømil.</p>		



10.2	MÆRKER Alle nedenstående mærker er cirka positioner		
	(ved Snekkersten)		
	Waypoint	Bredde	Længde
	Mærke 1	56°00'20"	12°35'30"
	Mærke 2	56° 00'09"	12°36'30"
	Mærke 3	55°59'36"	12°36'30"
	Mærke 4	55°59'24"	12°35'33"
	Mærke 5	55°59'52"	12°34'58"
	(ved Rungsted)		
	Mærke 6 (Nord)	55°54'23"	12°34'20"
	Mærke 7 (Øst)	55°53'44"	12°35'32"
	Mærke 8 (Syd)	55°53'04"	12°34'20"
	Mærke 9 (vest)	55°53'44"	12°33'15"
10.3	<p>Særlige begrænsninger</p> <p>Det er ikke tilladt at sejle i det på søkortet afmærkede forbudte område syd for Kronborg Slot / syd øst for Helsingør færgehavn. Det er ikke tilladt at sejle i trafiksepareringen.</p> <p>Overtrædelse af dette forbud kan medføre diskvalifikation. Vis i god tid at du går af vejen for erhvervstrafikken.</p> <p>Overskridelse kan blive bedømt som overskridelse af sejladsbestemmelserne. Se bilag 1.</p>		
11	STRAFSYSTEMER		
11.1	RRS 44.1 ændres, så to-runders straffen erstattes af en en-rundes straf.		
12	POINTGIVNING		
12.1	Racing: Respit i DH (GPH) løb er udregnet efter mindste båd. Cruising: Der gives ikke point.		
13	LEDSAGEBÅDE		
13.1	Holdledere, trænere og andre ledsagere skal befinde sig mindst 50 meter fra enhver kapsejlende båd.		
14	IKKE ANVENDT		



15	IKKE ANVENDT
16	IKKE ANVENDT
17	IKKE ANVENDT
18	ANSVARFRASKRIVNING
18.1	Deltagerne deltager i stævnet fuldstændig på deres egen risiko. (Se RRS 3, Beslutning om at kapsejle.) Den arrangerende myndighed påtager sig ikke noget ansvar for materielskade, personskade eller dødsfald, der opstår som følge af eller før, under eller efter stævnet.
19	SIKKERHED
19.1	RRS 40.1 gælder fra båden forlader land og indtil den returnerer til land: Alle deltagere skal være iført personligt opdriftsmiddel, undtagen når der kortvarigt skiftes eller rettes på beklædning eller personligt udstyr. Våddragter og tørdragter anses ikke for personlige opdriftsmidler.
20	FORSIKRING
20.1	Hver deltagende båd skal være omfattet af en gyldig tredjeparts ansvarsforsikring. Arrangøren påtager sig intet ansvar i forbindelse med skader forvoldt af de deltagende både.
21	PRÆMIER
21.1	Racing: Der uddeles præmier for hver 5. startende båd. Cruising: Præmier fordeles ved lodtrækning mellem de startende både
22	YDERLIGERE INFORMATION
22.1	Yderligere information fås på mail: mail@helsingorsejlkлуб.dk
22.2	Stævneleder: TBD Baneleder: TBD Protestkomité: TBD

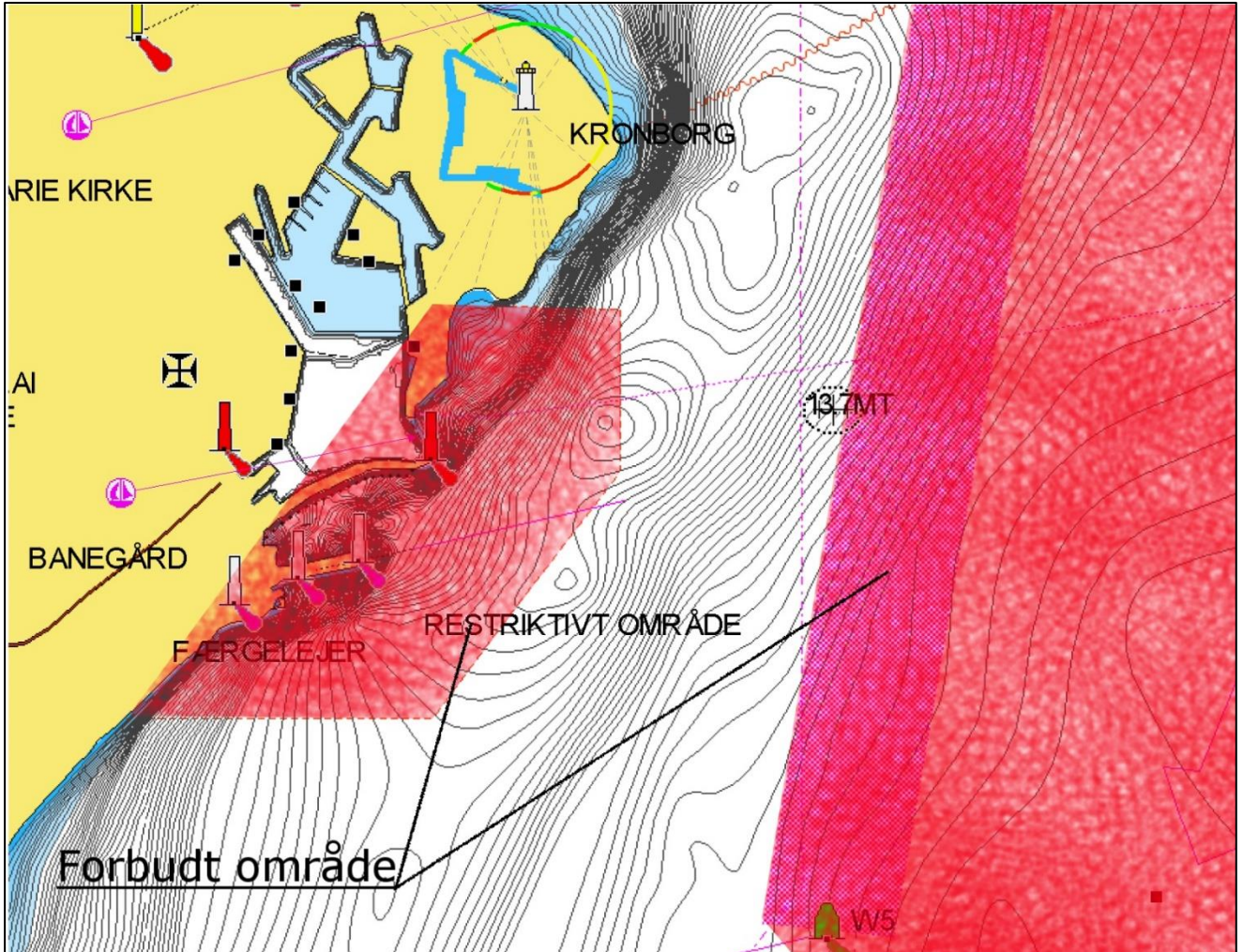
VIGTIGT:

Der vil efter sejladserne blive serveret mere øl, på jollepladsen foran klubben, såfremt vejret tillader det, alternativt ville dette blive serveret klubhuset.



Bilag 1

Forbudt område





Helsingør Sejlklub



Helsingør Sejlklub inviterer til:



Hven rundt 2022 Champagne og Cocktails Afterparty

(Invitationen er ikke en del af indbydelsen)

Vi i klubben afholder igen i år et afterparty og vil derfor gerne benytte lejligheden til at inviterer alle deltagere og deres partnere, til Hven rundt afterparty lørdag den 3. september 2022 fra klokken 18:00 – 02:00.

Der er en begrænsning på antal personer i klubben på 126 personer.

Mad kan bestilles på særskilt tilmelding på klubbens hjemmeside til 250 kr. pr person for maden.

Der vil aften igennem kunne købes Champagne og drinks i klubben til fordelagtige priser.

Vi har igen i år, fået Josephine til at komme og lave drinks. 😊

Maden serveres 18:30 og drinksbaren åbnes klokken 20:00

Vi glæder os til at se jer på kapsejlsbanen og i klubben herefter.

Mvh Helsingør Sejlklub.